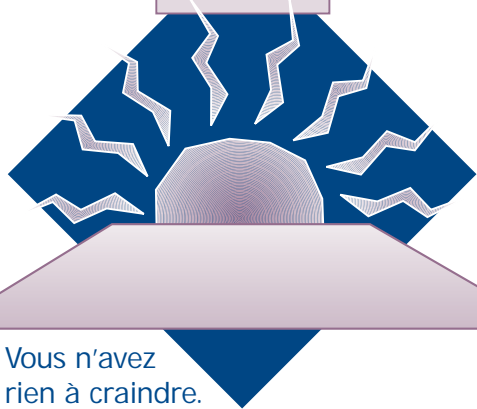


Qu'en est-il des rayons ultraviolets?

Avec l'Aqualon®, vous n'avez pas à craindre les rayons ultraviolets.



Vous n'avez rien à craindre. L'Aqualon résiste à l'effet destructeur des rayons ultraviolets, à la plupart des produits pétroliers et à une vaste gamme de liquides acides et alcalins.

Vous méritez un produit comme l'Aqualon®

L'Aqualon est utilisé pour les tentes roulottes, les boîtes campeurs à parois souples, et avec les séries Antiqua®, Travel Star®, XP et Star Stream®.

L'Aqualon est fabriqué par la Graniteville Company de Graniteville, en Caroline du Sud. C'est cette même société qui a créé l'apprêt permanent pour vos vêtements. L'Aqualon est distribué par la Astrup Company de Cleveland, dans l'Ohio, le seul distributeur d'Aqualon au monde. L'Aqualon est garanti 7 ans contre tout vice de matériau et de fabrication.

Il faut le voir pour le croire. Pour plus de détails sur l'Aqualon, adressez-vous au concessionnaire Starcraft le plus proche.

STARCRAFT

Starcraft RV, Inc.
PO Box 458 ♦ Topeka, IN 46571
(260)593-2550
www.starcraftrv.com

©2006 Starcraft RV, Inc.

Aventure · Exploration · Renouvellement · Évasion

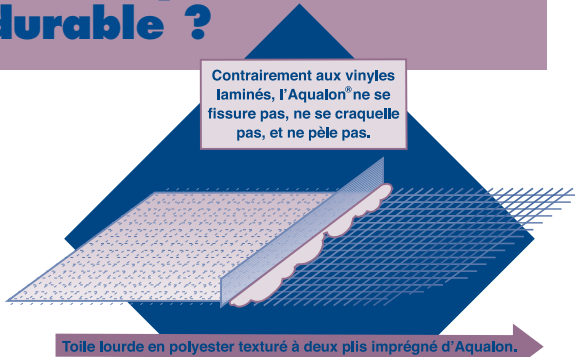
STARCRAFT

Qu'est-ce qui rend la toile Aqualon® si durable ?



Qu'est-ce qui rend la toile Aqualon si durable ?

Contrairement aux vinyles laminés, l'Aqualon® ne se fissure pas, ne se craquelle pas, et ne pèle pas.



Toile lourde en polyester texturé à deux plis imprégné d'Aqualon.

L'Aqualon est une toile lourde en polyester texturé à deux plis imprégné d'une résine de vinyle pigmentée. Contrairement aux vinyles laminés, l'Aqualon® ne se fissure pas, ne se craquelle pas, et ne pèle pas. Il est incroyablement étanche et respecte la norme FMVSS302 (Federal Motor Vehicle Safety Standards) relative à l'ignifugation.

Est-elle résistante ?



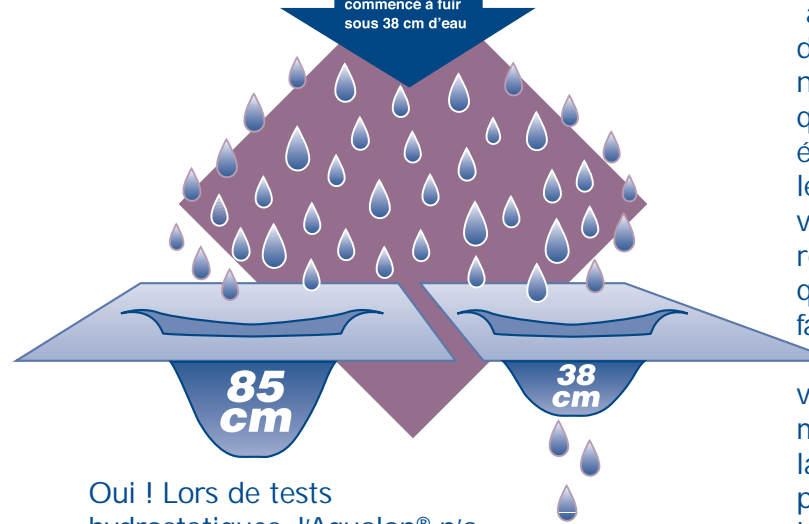
L'Aqualon® est doté d'une résistance à la rupture extrêmement élevée de 420x330 livres dans toutes les directions. Cela représente le double de la résistance à la rupture des autres toiles utilisées pour les tentes roulottes. Doté d'une excellente stabilité, l'Aqualon ne s'étire pas et ne rétrécit pas !

Robuste et durable ! L'Aqualon® est doté d'une résistance à la rupture extrêmement élevée de 420x330 livres dans l'une ou l'autre direction. Cela représente le double de la résistance à la rupture des autres toiles utilisées pour les tentes roulottes.

Doté d'une excellente stabilité, l'Aqualon ne s'étire pas et ne rétrécit pas ! Il demeure flexible par toutes les températures, de sorte que votre tente s'adapte de la même façon chaque fois que vous la montez, quelles que soient les conditions atmosphériques. L'Aqualon résiste également à l'abrasion; les trous minuscules (pin holes) sont virtuellement une chose du passé.

Est-elle hydrofuge ?

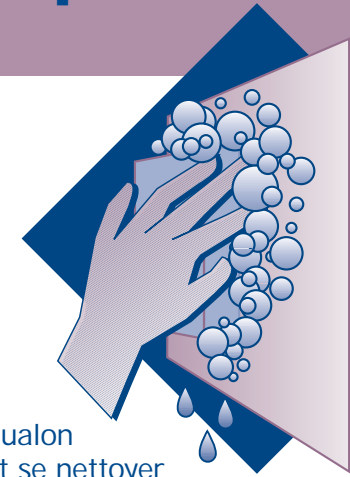
Lors de tests hydrostatiques, l'Aqualon® n'a subi aucune fuite sous 85 cm d'eau. En revanche, le Sunbrella 302 a commencé à fuir sous 38 cm d'eau.



Oui ! Lors de tests hydrostatiques, l'Aqualon® n'a subi aucune fuite sous 85 cm d'eau. En revanche, le Sunbrella 302 a commencé à fuir sous 38 cm d'eau.

Vous restez au sec sous une tente en Aqualon. Ce produit a été développé à l'origine pour l'industrie navale, le meilleur endroit au monde pour tester les propriétés ignifuges d'un matériau.

Comment nettoyer l'Aqualon ?



L'Aqualon peut se nettoyer avec du savon doux ou du javellisant Clorox. L'Aqualon est un produit « colorfast », qui ne perd pas sa couleur et ne déteint pas.

L'Aqualon peut se nettoyer avec du savon doux et de l'eau ou du javellisant Clorox. Tous les nettoyeurs à usage général ou à vinyle que l'on trouve dans le commerce sont également efficaces. Nous recommandons le nettoyeur à vinyle Apco, en vente chez votre concessionnaire Starcraft. L'Aqualon résiste à la moisissure, mais n'oubliez pas que ce sont la crasse et l'humidité qui favorisent le développement de la moisissure. Par conséquent, nettoyez et séchez votre tente avant de la ranger. Si de la moisissure s'est développée en raison de la présence de crasse ou d'humidité, elle peut s'enlever avec du Tilex, du X-14 ou du javellisant dilué dans de l'eau. L'Aqualon est un produit « colorfast », qui ne perd pas sa couleur et ne déteint pas.